

Didier DELAMARE
Commissaire Enquêteur

PLAN LOCAL D'URBANISME

ENE

5.3. Plan des informations environnementales et archéologiques



Echelle : 1/4000

Source du cadastre ; PCI vecteur ; DGFIP, 14/07/2014

Document arrêté le : 04 juin 2015

Document approuvé le : 27 JUIN 2016

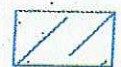
Modifications :

Révisions :

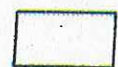
LEGENDE



Site Natura 2000 - SIC



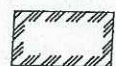
Site Natura 2000 - ZPS



ZNIEFF de type 1



ZNIEFF de type 2



Arrêté de Protection du Biotope



Espaces Naturels Sensibles



Zones de préemption au titre des Espaces Naturels Sensibles



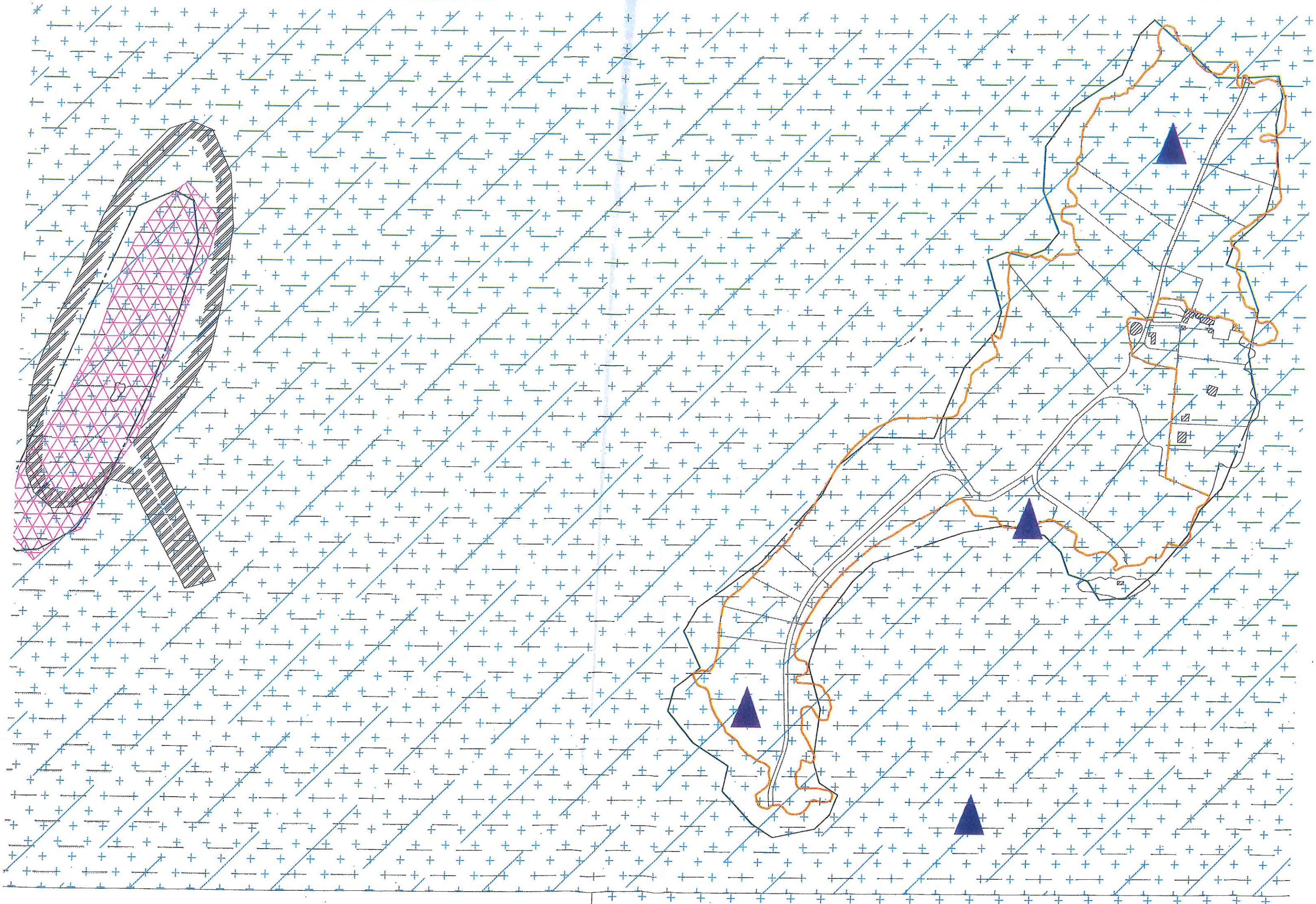
Zones humides recensées au titre du SAGE



Entités archéologiques



Ile de la Colombière - Ile des Hébihens





NATURA 2000 - FORMULAIRE STANDARD DE DONNEES
Pour les zones de protection spéciale (ZPS), les propositions de sites d'importance communautaire (pSIC), les sites d'importance communautaire (SIC) et les zones spéciales de conservation (ZSC)

FR5300012 - Baie de Lancieux, Baie de l'Arguenon, Archipel de Saint Malo et Dinard

1. IDENTIFICATION DU SITE	1
2. LOCALISATION DU SITE	2
3. INFORMATIONS ECOLOGIQUES	4
4. DESCRIPTION DU SITE	8
5. STATUT DE PROTECTION DU SITE	9
6. GESTION DU SITE	10

1. IDENTIFICATION DU SITE

1.1 Type	1.2 Code du site	1.3 Appellation du site
B (pSIC/SIC/ZSC)	FR5300012	Baie de Lancieux, Baie de l'Arguenon, Archipel de Saint Malo et Dinard
1.4 Date de compilation	1.5 Date d'actualisation	
30/11/1995	20/09/2017	

1.6 Responsables

Responsable national et européen	Responsable du site	Responsable technique et scientifique national
Ministère en charge de l'écologie	DREAL Bretagne	MNHN - Service du Patrimoine Naturel
www.developpement-durable.gouv.fr	www.bretagne.developpement-durable.gouv.fr	www.mnhn.fr www.spn.mnhn.fr
en3.en.deb.dgaln@developpement-durable.gouv.fr		natura2000@mnhn.fr



1.7 Dates de proposition et de désignation / classement du site

Date de transmission à la Commission Européenne : 30/04/2002
(Proposition de classement du site comme SIC)

Dernière date de parution au JO UE : 07/12/2004
(Confirmation de classement du site comme SIC)

ZSC : date de signature du dernier arrêté (JO RF) : 06/06/2014

Texte juridique national de référence pour la désignation comme ZSC : <http://www.legifrance.gouv.fr/affichTexte.do?cidTexte=JORFTEXT000028967935&dateTexte=&categorieLien=id>

2. LOCALISATION DU SITE

2.1 Coordonnées du centre du site [en degrés décimaux]

Longitude : -2,16778°

Latitude : 48,63472°

2.2 Superficie totale

5141,99 ha

2.3 Pourcentage de superficie marine

75%

2.4 Code et dénomination de la région administrative

Code INSEE	Région
53	Bretagne

2.5 Code et dénomination des départements

Code INSEE	Département	Couverture (%)
35	Ille-et-Vilaine	4 %
22	Côtes-d'Armor	21 %

2.6 Code et dénomination des communes

Code INSEE	Communes
22049	CREHEN
35093	DINARD
22094	LANCIEUX
22172	PLANCOET
22209	PLOUBALAY
35256	SAINT-BRIAC-SUR-MER
22282	SAINT-CAST-LE-GUILDON
22302	SAINT-JACUT-DE-LA-MER
22311	SAINT-LORMEL
35287	SAINT-LUNAIRE
35288	SAINT-MALO



22357	TREGON
-------	--------

2.7 Région(s) biogéographique(s)
Atlantique (100%)

3. INFORMATIONS ÉCOLOGIQUES

3.1 Types d'habitats présents sur le site et évaluations

Types d'habitats inscrits à l'annexe I						Évaluation du site			
Code	PF	Superficie (ha) (% de couverture)	Grottes [nombre]	Qualité des données	A B C D	A B C			Évaluation globale
1110 <i>Bancs de sable à faible couverture permanente d'eau marine</i>		1627 (31,64 %)		P	B	C	B		B
1130 <i>Estuaires</i>		205,96 (4 %)		P	B	C	B		B
1140 <i>Replats boueux ou sableux exondés à marée basse</i>		1547 (30,09 %)		P	B	C	B		A
1160 <i>Grandes criques et baies peu profondes</i>		9 (0,18 %)		P	D				
1170 <i>Récifs</i>		496 (9,65 %)		P	C	C	B		B
1210 <i>Végétation annuelle des lâissés de mer</i>		51,49 (1 %)		P	A	C	B		B
1230 <i>Falaises avec végétation des côtes atlantiques et baliques</i>		51,49 (1 %)		P	B	B	B		B
1310 <i>Végétations pionnières à Salicornia et autres espèces annuelles des zones boueuses et sableuses</i>		51,49 (1 %)		P	B	C	B		B
1330 <i>Prés-salés atlantiques (Glaucopuccinellietalia maritima)</i>		154,47 (3 %)		P	B	C	C		B
2110 <i>Dunes mobiles embryonnaires</i>		51,49 (1 %)		P	B	C	B		B
2120 <i>Dunes mobiles du cordon littoral à Ammophila arenaria (dunes blanches)</i>		51,49 (1 %)		P	B	C	B		B
2130 <i>Dunes côtières fixées à végétation herbacée (dunes grises)</i>	X	154,47 (3 %)		P	B	B	B		B
2190		154,47		P	B	B	B		B

Dépressions humides intradunaires		(3 %)					
4030 Landes sèches européennes		102,98 (2 %)		P	B	C	B
7230 Tourbières basses alcalines		51,49 (1 %)		P	B	C	B
9120 Hétraies acidophiles atlantiques à sous-bois à liex et parfois à Taxus (Quercion robur-petraeae ou ilic-Fagenion)		51,49 (1 %)		P	C	C	B

- PF : Forme prioritaire de l'habitat.
- Qualité des données : G = « Bonne » (données reposant sur des enquêtes, par exemple); M = « Moyenne » (données partielles + extrapolations, par exemple); P = « Médiocre » (estimation approximative, par exemple).
- Représentativité : A = « Excellente » ; B = « Bonne » ; C = « Significative » ; D = « Présence non significative ».
- Superficie relative : A = 100 > p > 15 % ; B = 15 > p > 2 % ; C = 2 > p > 0 % .
- Conservation : A = « Excellente » ; B = « Bonne » ; C = « Moyenne / réduite ».
- Evaluation globale : A = « Excellente » ; B = « Bonne » ; C = « Significative ».

3.2 Espèces inscrites à l'annexe II de la directive 92/43/CEE et évaluation

Espèce		Population présente sur le site					Évaluation du site			
Groupe	Code	Nom scientifique	Type	Taille		Unité	Cat. CIR\VP	Qualité des données	A B C D	A B C
I	1083	Lucanus cervus	p			i	P	DD	Pop.	Isol.
F	1102	Alosa alosa	c			i	P	DD		
F	1103	Alosa fallax	c			i	P	DD		
M	1303	Rhinolophus hipposideros	p			i	P	DD		
M	1304	Rhinolophus ferrumequinum	w	80	100	i	P	DD	C	C
M	1304	Rhinolophus ferrumequinum	r			i	P	DD	C	C
M	1308	Barbastella barbastellus	w			i	P	DD		
M	1321	Myotis emarginatus	p			i	P	DD		
M	1323	Myotis bechsteinii	w			i	P	DD		
M	1324	Myotis myotis	w			i	P	DD	C	B
M	1349	Tursiops truncatus	c			i	P	DD	D	

M	1351	<i>Phocoena phocoena</i>	c			i	P	DD	D		
M	1364	<i>Halichoerus grypus</i>	c			i	P	P	D		
M	1365	<i>Phoca vitulina</i>	p			i	P	DD	D		
P	1441	<i>Rumex rupestris</i>	p			i	P	P	B	A	A

- **Groupe** : A = Amphibiens, B = Oiseaux, F = Poissons, I = Invertébrés, M = Mammifères, P = Plantes, R = Reptiles.
- **Type** : p = espèce résidente (sédentaire), r = reproduction (migratrice), c = concentration (migratrice), w = hivernage (migratrice).
- **Unité** : i = individus, p = couples , adults = Adultes matures , area = Superficie en m2 , bfemales = Femelles reproductrices , cmales = Mâles chanteurs , colonies = Colonies , fsters = Tiges florales , grids1x1 = Grille 1x1 km , grids10x10 = Grille 10x10 km , grids5x5 = Grille 5x5 km , length = Longueur en km , localities = Stations , logs = Nombre de branches , males = Mâles , shoots = Pousses , stones = Cavités rocheuses , subadults = Sub-adultes , trees = Nombre de troncs , tufts = Touffes.
- **Catégories du point de vue de l'abondance (Cat.)** : C = espèce commune, R = espèce rare, V = espèce très rare, P: espèce présente.
- **Qualité des données** :G = «Bonne» (données reposant sur des enquêtes, par exemple); M =«Moyenne» (données partielles + extrapolations, par exemple); P = «Médiocre» (estimation approximative, par exemple); DD = Données insuffisantes.
- **Population** : A = 100 >= p > 15 % ; B = 15 >= p > 2 % ; C = 2 >= p > 0 % ; D = Non significative.
- **Conservation** : A = «Excellente» ; B = «Bonne» ; C = «Moyenne / réduite».
- **Isolément** : A = population (presque) isolée ; B = population non isolée, mais en marge de son aire de répartition ; C = population non isolée dans son aire de répartition élargie.
- **Evaluation globale** : A = «Excellente» ; B = «Bonne» ; C = «Significative».

3.3 Autres espèces importantes de faune et de flore

Espèce			Population présente sur le site					Motivation					
Groupe	Code	Nom scientifique	Taille		Unité	Cat.	Annexe Dir. Hab.		Autres catégories				
			Min	Max			IV	V	A	B	C	D	
F		<i>Anguilla anguilla</i>			i	P			X			X	
M		<i>Myotis nattereri</i>			i	P			X			X	
P		<i>Coeloglossum viride</i>			i	P			X				
P		<i>Dactylorhiza praetermissa</i>			i	P			X				
P		<i>Dactylorhiza traunsteineri</i>			i	P			X				
P		<i>Eryngium maritimum</i>			i	P							X
P		<i>Ophioglossum vulgatum</i>			i	P							X
P		<i>Ophrys sphegodes</i>			i	P							X
P		<i>Parentucellia latifolia</i>			i	P							X



P		<i>Orchis coriophora</i> subsp. <i>coriophora</i>			i	P				X
P		<i>Orchis coriophora</i> subsp. <i>fragrans</i>			i	P				X
R		<i>Lacerta viridis</i>			i	P	X			X
R		<i>Lacerta vivipara</i>			i	P				X

- **Groupe :** A = Amphibiens, B = Oiseaux, F = Poissons, Fu = Champignons, I = Invertébrés, L = Lichens, M = Mammifères, P = Plantes, R = Reptiles.

- Unité : 1 = individus, p = couples, adults = Adultes matures, area = Superficie en m², pfemales = Femelles reproductrices, colonies = Colonies, fstersm = Tiges florales, grids1x1 = Grille 1x1 km, grids10x10 = Grille 10x10 km, grids5x5 = Grille 5x5 km, length = Longueur en km, localities = Stations, logs = Nombre de branches, males = Mâles, shoots = Pousses, stones = Cavités rocheuses, subadults = Sub-adultes, trees = Nombre de troncs, tufts = Touffes.



4. DESCRIPTION DU SITE

4.1 Caractère général du site

Classe d'habitat	Pourcentage de couverture
N01 : Mer, Bras de Mer	36 %
N02 : Rivières et Estuaires soumis à la marée, Vasières et bancs de sable, Lagunes (incluant les bassins de production de sel)	37 %
N03 : Marais salants, Prés salés, Steppes salées	5 %
N04 : Dunes, Plages de sables, Machair	2 %
N05 : Galets, Falaises maritimes, Ilots	3 %
N07 : Marais (vegetation de ceinture), Bas-marais, Tourbières,	1 %
N08 : Landes, Broussailles, Recrus, Maquis et Garrigues, Phrygana	2 %
N15 : Autres terres arables	11 %
N16 : Forêts caducifoliées	3 %

Autres caractéristiques du site

Frange littorale rocheuse comportant de nombreuses îles et îlots, coupée par deux baies sablo-vaseuses : l'Arguenon, prolongé par son estuaire, et la baie de Lancieux bordée de marais maritimes, de polders et de prairies humides alcalines.

Vulnérabilité : Le piétinement des hauts de plage et des dunes et la surfréquentation estivale à proximité des sites à chiroptères (Garde Guérin), l'extraction de granulats marins, et l'absence d'entretien (fauche) des dépressions humides arrières-dunaires constituent les principales menaces pour les habitats et espèces d'intérêt communautaire du site.

4.2 Qualité et importance

Les récifs marins ou découverts à marée basse accueillent une flore alguale ainsi que des colonies animales d'une grande richesse. Site remarquable par la diversité et la qualité des dunes fixées avec, en particulier, trois types prioritaires de pelouses dunaires, dont les ourlets thermophiles présents uniquement en France et au Royaume-Uni. A noter par ailleurs la présence d'herbiers de *Zostera noltii* à l'ouest de la pointe du Chevet et de *Zostera marina* à l'ouest de l'île des Hébihens. L'archipel des Hébihens et l'îlot de la Colombière accueillent une importante colonie d'oiseaux marins dont les Sterne caugek, pierregarin et, exceptionnellement, de Dougall (espèces de l'Annexe I de la directive 79/409/CEE "Oiseaux").

Le Grand Rhinolophe, la Barbastelle et le Grand Murin (espèces d'intérêt communautaire) sont présent en hivernage (Garde Guérin, château du Guildo). La reproduction du Grand Rhinolophe a été démontrée au château du Guildo, en limite du site, utilisé par ailleurs par l'espèce comme territoire de chasse.

Ce site se trouve en limite ouest de répartition de la population de grands dauphins côtiers centrée sur la côte ouest du Cotentin, leur présence peut être observée toute l'année.

4.3 Menaces, pressions et activités ayant une incidence sur le site

Il s'agit des principales incidences et activités ayant des répercussions notables sur le site

Incidences négatives				
Importance	Menaces et pressions [code]	Menaces et pressions [libellé]	Pollution [code]	Intérieur / Extérieur [i o b]



Incidences positives

Importance	Menaces et pressions [code]	Menaces et pressions [libellé]	Pollution [code]	Intérieur / Extérieur [i o b]
------------	-----------------------------	--------------------------------	------------------	-------------------------------

- **Importance** : H = grande, M = moyenne, L = faible.
- **Pollution** : N = apport d'azote, P = apport de phosphore/phosphate, A = apport d'acide/acidification, T = substances chimiques inorganiques toxiques, O = substances chimiques organiques toxiques, X = pollutions mixtes.
- **Intérieur / Extérieur** : I = à l'intérieur du site, O = à l'extérieur du site, B = les deux.

4.4 Régime de propriété

Type	Pourcentage de couverture
Propriété privée (personne physique)	%
Propriété d'une association, groupement ou société	%
Collectivité territoriale	%
Domaine régional	%
Domaine public de l'état	%

4.5 Documentation

- Pascal LAFFAILLE, Eric FEUNTEUN , " Etat de la population d'anguille européenne (anguilla anguilla L) du bassin versant de l'Arguenon ", CG 22, Agence de l'Eau Loire-Bretagne, MATE, Fédération pour la pêche et la protection des milieux aquatiques des Côtes d'Armor, octobre 1998, 31 pages + annexes.
- Angeline SENEGAL, " Description des habitats piscicoles de l'Arguenon et de son affluent principal la Rosette (22) - estimation du potentiel de production en saumon atlantique - rapport de synthèse et documents cartographiques ", Ministère Environnement, CG 22, Agence eau Loire Bretagne - CSP, octobre 1997, 36 pages + annexes.
- Anne-Marie JEGOU, " Fichier technique des estuaires bretons (fichier type et méthode de travail)", SEPNB, CNEXO, Ministère qualité de la vie, février 1975, 6 pages + annexes.

Lien(s) :

5.1 Types de désignation aux niveaux national et régional

Code	Désignation	Pourcentage de couverture
13	Terrain acquis par un département	5 %
38	Arrêté de protection de biotope, d#habitat naturel ou de site d#intérêt géologique	5 %

5.2 Relation du site considéré avec d'autres sites

Désignés aux niveaux national et régional :

Code	Appellation du site	Type	Pourcentage de couverture
13	POINTE DU NICK	+	0%



38	Le tertre Corlieu	+	0%
38	La garde Guérin	+	0%
38	Ile de la Colombière	+	0%

Désignés au niveau international :

Type	Appellation du site	Type	Pourcentage de couverture
------	---------------------	------	---------------------------

5.3 Désignation du site

6. GESTION DU SITE

6.1 Organisme(s) responsable(s) de la gestion du site

Organisation :

Adresse :

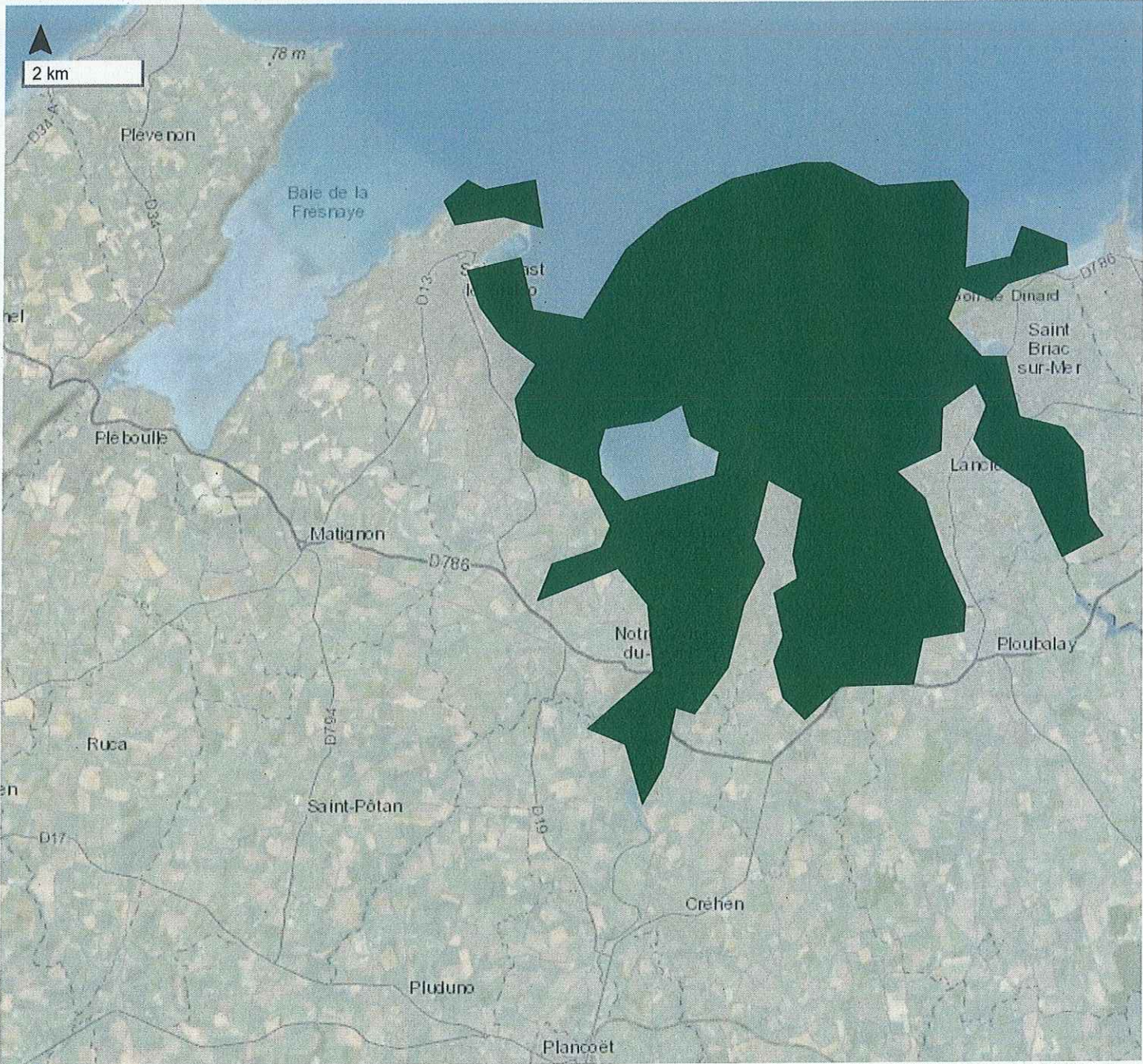
Courriel :

6.2 Plan(s) de gestion

Existe-il un plan de gestion en cours de validité ?

- ☐ Oui
- ☐ Non, mais un plan de gestion est en préparation.
- ☒ Non

6.3 Mesures de conservation



Leaflet | Données issues de l'INPN 14/06/2019 | Tiles © Esri — Esri, DeLorme, NAVTEQ, TomTom, Intermap, iPC, USGS, FAO, NPS, NRCAN, Geol
China (Hong Kong), i-cubed, USDA, AEX, GeoEye, Getmapping, Aerogrid, IGN, IGP, UPR-EGPn and the GIS User Community

Code : FR5300012